

INTONATION INITIATION
Partiel Mai 2018

1- Déclamez ces rythmes sur le texte indiqué en prenant en compte les accentuations.

Les a-ma-zo - nes sous le poids des bou - cli - ers et des car - quois, tou - tes blan - ches

sous le har - nois s'en vont en guer - re. Ah! qu'il est doux, Ah! qu'il est

doux d'ê - tre fem - me d'ar - mes: Ran plan plan! Ran plan plan

C. Terrasse, *Les travaux d'Hercule, Acte I*

2- Déclamez l'un des deux ou les deux textes qui suivent sur onomatopées.

Ran plan plan! Ran plan plan!

Ran plan plan! Ran plan plan!

W.A. Mozart, *Zufriedenheit K. 367a*

Ran plan plan! Ran plan plan!

Ran plan plan! Ran plan plan!

C. Nielsen, *Cinq mélodies sur des poèmes de Jacobsen*

3- Déclamez ce texte sur onomatopées en prenant en compte les indications de dynamique et de phrasé.

Modéré

p

mp

3

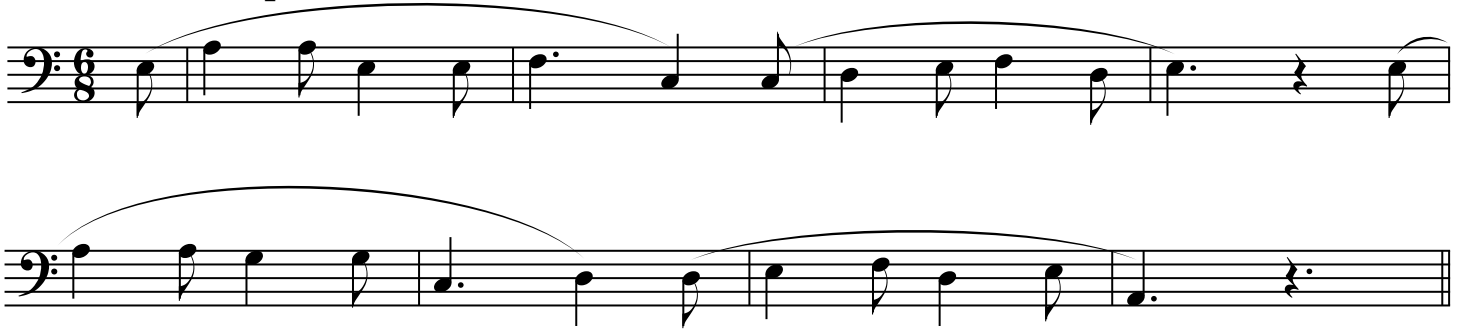
A. Roussel, *Petit canon perpétuel*

1 Ligne de basse à chanter (accompagnée)

Initiation
MAI 2018

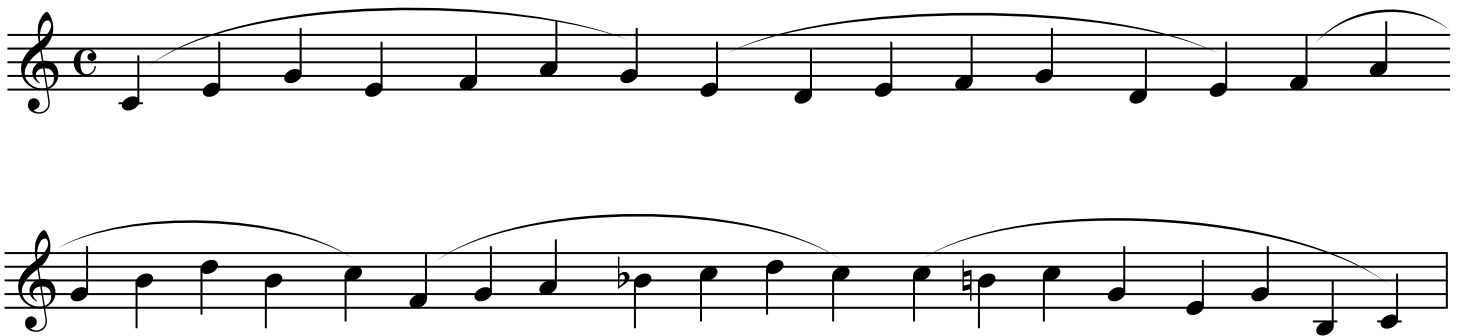
Tempo assez lent :

Bien installer la pulsation ternaire



2 Déchiffrage accompagné

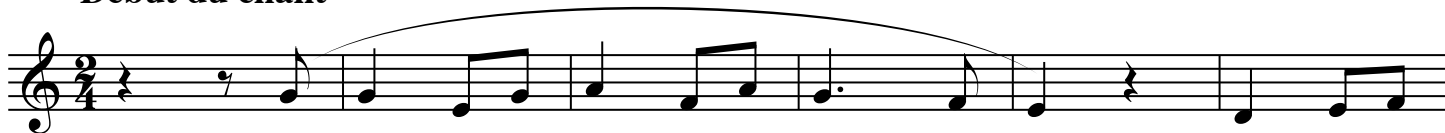
Intonations de préparation au déchiffrage à chanter
Respirer entre chaque intonation



Enchaîner avec le déchiffrage...

Écouter la courte introduction du piano

Début du chant



Mélodie de V.MASSÉ