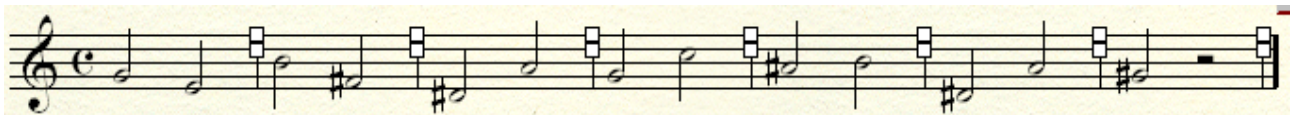


## PARTIEL INTONATION 2

Mai 2019 – Second semestre

### I – INTONATION

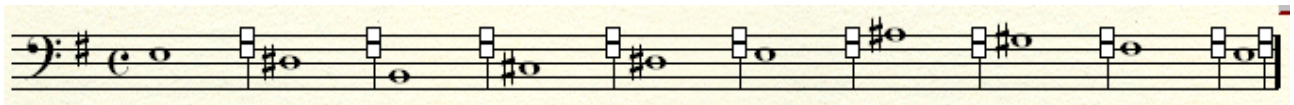
Mélodie tonale, précision des intervalles.



### II – BASSE CHIFFREE

Préciser la tonalité et la cadence. Accords parfaits et renversements, septièmes de dominante et renversements.

5      6/5 barré    7/+      7/+      6/5 barré    5      6/5 barré    6      7 dim    5

Musical notation for II – BASSE CHIFFREE. It shows a single bass line on a bass clef staff in G major (one sharp). The notes are: G3, F#3, E3, D3, C3, B2, A2, G2. Above the staff, there are numbers and terms indicating chord voicings: 5, 6/5 barré, 7/+, 7/+, 6/5 barré, 5, 6/5 barré, 6, 7 dim, 5. The notes are marked with small square boxes.

### III – CHANT PAR CHOEUR

Tirage au sort parmi trois mélodies choisies dans la liste des dix airs chantés en cours au second semestre (Mozart, Schubert, Chopin, Ravel, Leforestier).

### IV – TRANSPOSITION

La mélodie par coeur transposée à la seconde supérieure (lue en clé d'ut 3) ou à la tierce supérieure (lue en clé de fa4) – tirage au sort – , avec ou sans partition, au choix.

### V – DECHIFFRAGE CHANTE

R. SCHUMANN, *Nach der Geburt ihres Sohnes*.

### VII - LECTURES DE CLES

W.A. MOZART, *Quintette K452*, premier mouvement. Nomenclature, instruments transpositeurs, clés de lecture.

### VII – LECTURE DE RYTHMES PREPAREE

Manuel pages 40 et 42 , un des trois extraits préparés en cours, à dire de manière musicale. (L. JEGOUX-KRUG, *Le rythme au fil des oeuvres*, Niveau 2C.2-3, Ed. COMBRE)

